



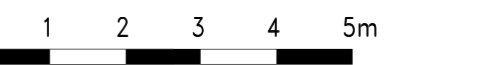
Gevel westzijde



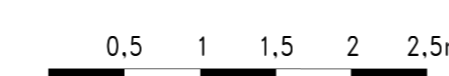
Gevel zuidzijde



Gevel oostzijde

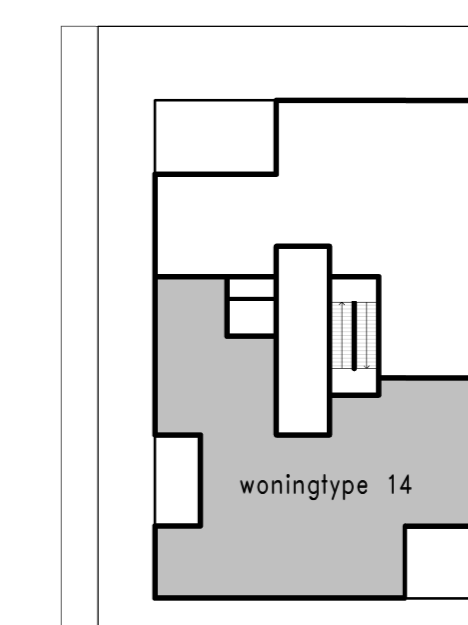


Bouwnummer 50 (7e verdieping)

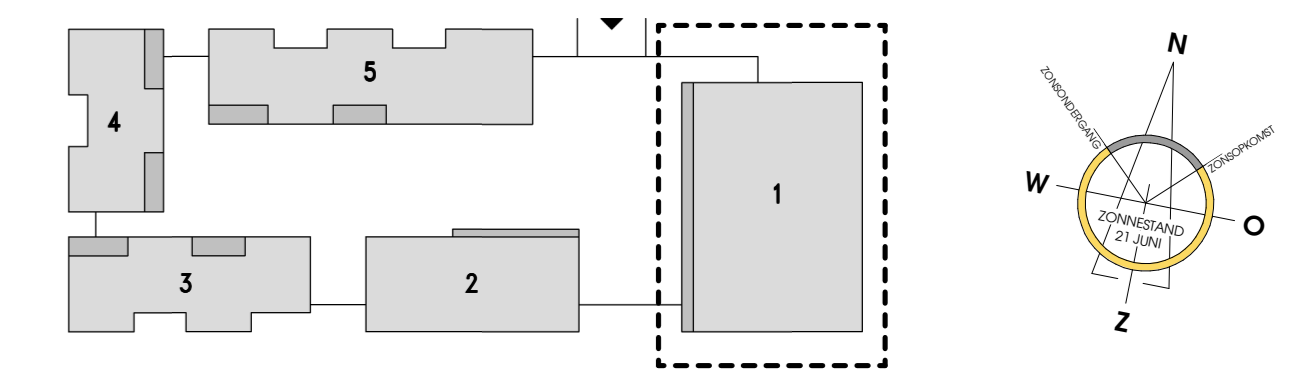


| Renvooi afkortingen | | Renvooi symbolen | |
|---------------------|---|------------------|----------------------------------|
| Afkorting | Omschrijving | Symbol | Omschrijving |
| AK | Opstelplaats afzuigkap | | Wandcontactdoos, 1- en 2-voudig |
| CO2 | CO2-sensor | | Wandcontactdoos, 3-fase |
| KK | Opstelplaats koelkast | | Aansluitpunt, bedraai/onderdraad |
| KP | Opstelplaats kookplaat | | Rookmelder |
| MG | Loze leiding t.b.v. opstelplaats magnetron | | Plafondlichtpunt |
| MV | Meganische ventilatie | | Wandlichtpunt |
| TH | Thermostaat | | Schakelaar |
| VV | Vloerverwarming | | Schakelaar, serie |
| VW | Loze leiding t.b.v. opstelplaats vaatwasser | | Schakelaar, wireless |
| WA | Opstelplaats wasautomaat | | Intercom |
| WD | Opstelplaats wasdroger | | Schakelaar |
| WP | Warmtepomp | | Bed/wall |
| WTW | WTW-unit | | Aardmuts |
| | | | Versteekkast |
| | | | Vloerverwarming verdelers |
| | | | Rozet, inblaa |
| | | | Rozet, retour |

Maatvoering in de plattegronden zijn "circa" maten.
 Leidingen en kabelenloop conform opgave installateur.
 Elektra wordt conform opgave installateur uitgevoerd.
 Aantallen en plaats aansluitingen / schakelaars indicatief.
 deze worden conform opgave installateur uitgevoerd.
 Alle getekende ventilatie en rookmelders zijn indicatief. De installateur bepaalt de definitieve aantallen en posities.
 Zonnepanelen indicatief, aantal panelen, positie en oriëntatie conform BENG-berekening.



7e verdieping bouwnummer 50



Stadsland, Zwolle

Woningplattegronden - Woningtype 14