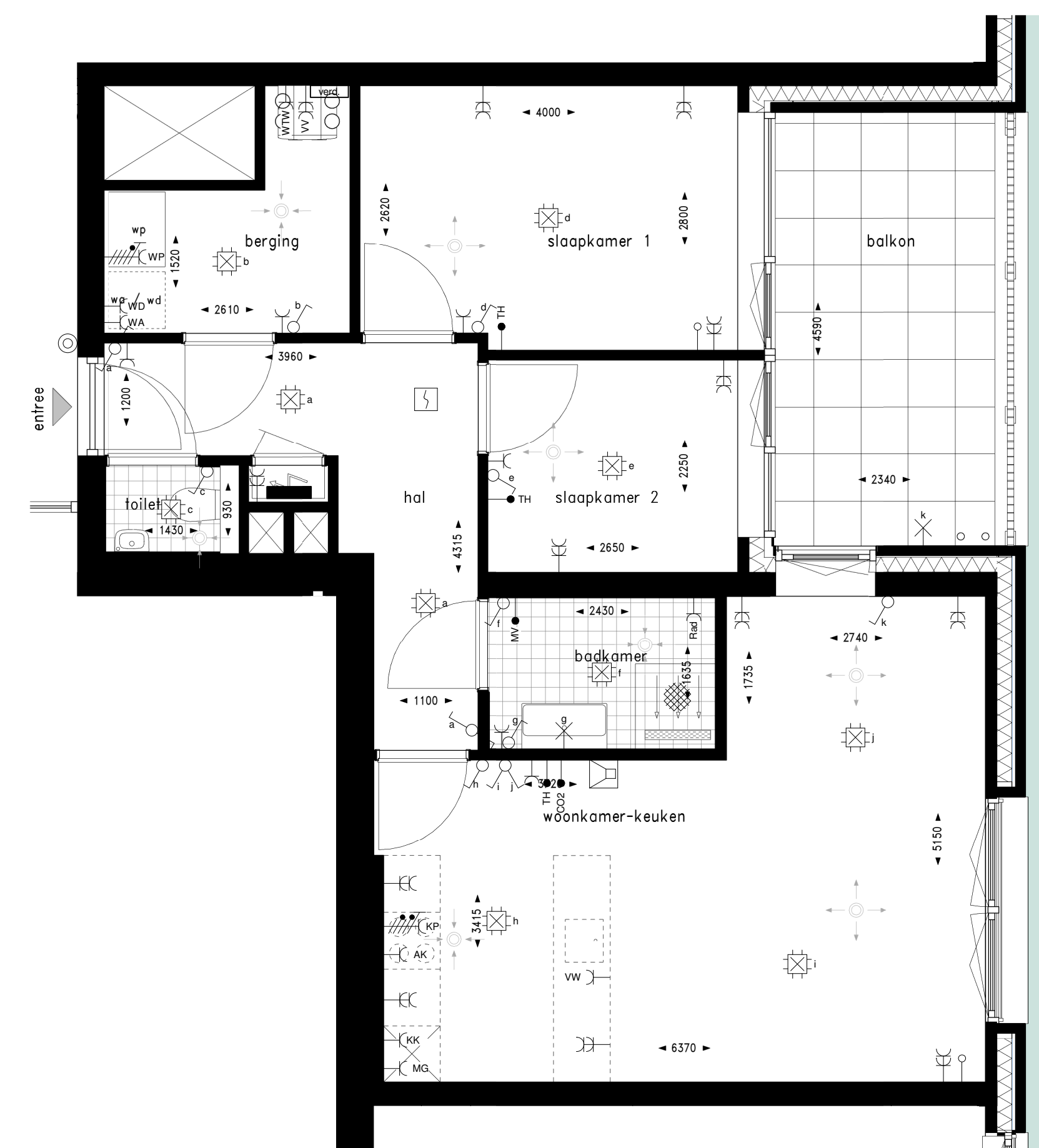




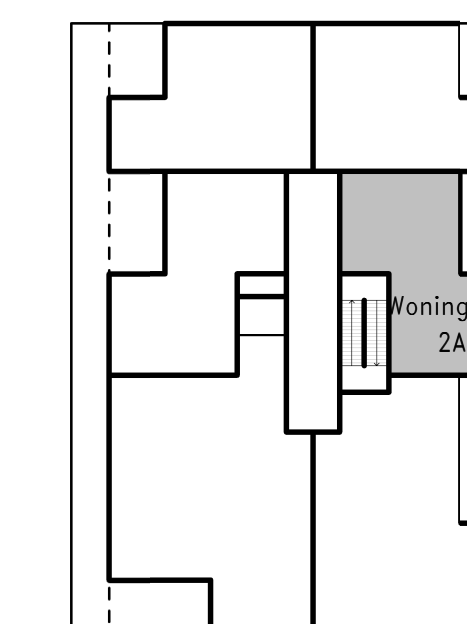
Gevel oostzijde

1 2 3 4 5m



Bouwnummer 22 (begane grond)
 Bouwnummer 28 (1e verdieping)
 Bouwnummer 34 (2e verdieping)

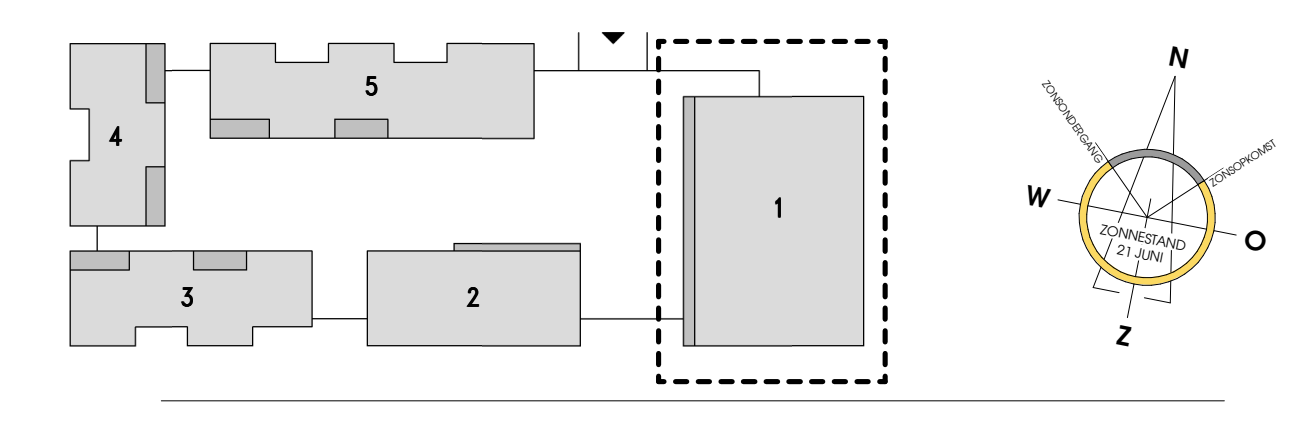
0,5 1 1,5 2 2,5m



Begane grond bouwnummer 22
 1e verdieping bouwnummer 28
 2e verdieping bouwnummer 34

| Renvooi afkortingen | | Renvooi symbolen | |
|---------------------|--|------------------|---------------------------------|
| Afkorting | Omschrijving | Symbol | Omschrijving |
| AK | Opsteplaats afzuigkap | | Wandcontactdoos, 1- en 2-voudig |
| CO2 | CO2-sensor | | Wandcontactdoos, 3-fase |
| KK | Opsteplaats koelkast | | Aansluitpunt, bedraad/onbedraad |
| KP | Opsteplaats kookplaat | | Rookmelder |
| MG | Loze leiding t.b.v. opsteplaats magnetron | | Plafondlichtpunt |
| MV | Megatische ventilatie | | Wandlichtpunt |
| TH | Thermostaat | | Schakelaar |
| VV | Vloerverwarming | | Schakelaar, serie |
| VW | Loze leiding t.b.v. opsteplaats vaatwasser | | Schakelaar, wissel |
| WA | Opsteplaats wasautomaat | | Intercom |
| WD | Opsteplaats wasdroger | | Schakelaar |
| WP | Warmtepomp | | Bedrukker |
| WTW | WTW-unit | | Aardmat |
| | | | Versteekkast |
| | | | Vloerverwarming verdeler |
| | | | Rozet, inblaa |
| | | | Rozet, retour |

Maatvoering in de plattegronden zijn "circa" maten.
 Leidingen en kabelverloop conform opgave installateur.
 Elektra wordt conform opgave installateur uitgevoerd.
 Aantallen en plaats aansluitingen / schakelaars indicatief.
 deze worden conform opgave installateur uitgevoerd.
 Alle getekende ventilaten en rookmelders zijn indicatief. De installateur bepaalt de definitieve aantallen en posities.
 Zonnepanelen indicatief, aantal panelen, positie en oriëntatie conform BENG-berekening.



StadsEiland, Zwolle Woningplattegronden - Woningtype 2A